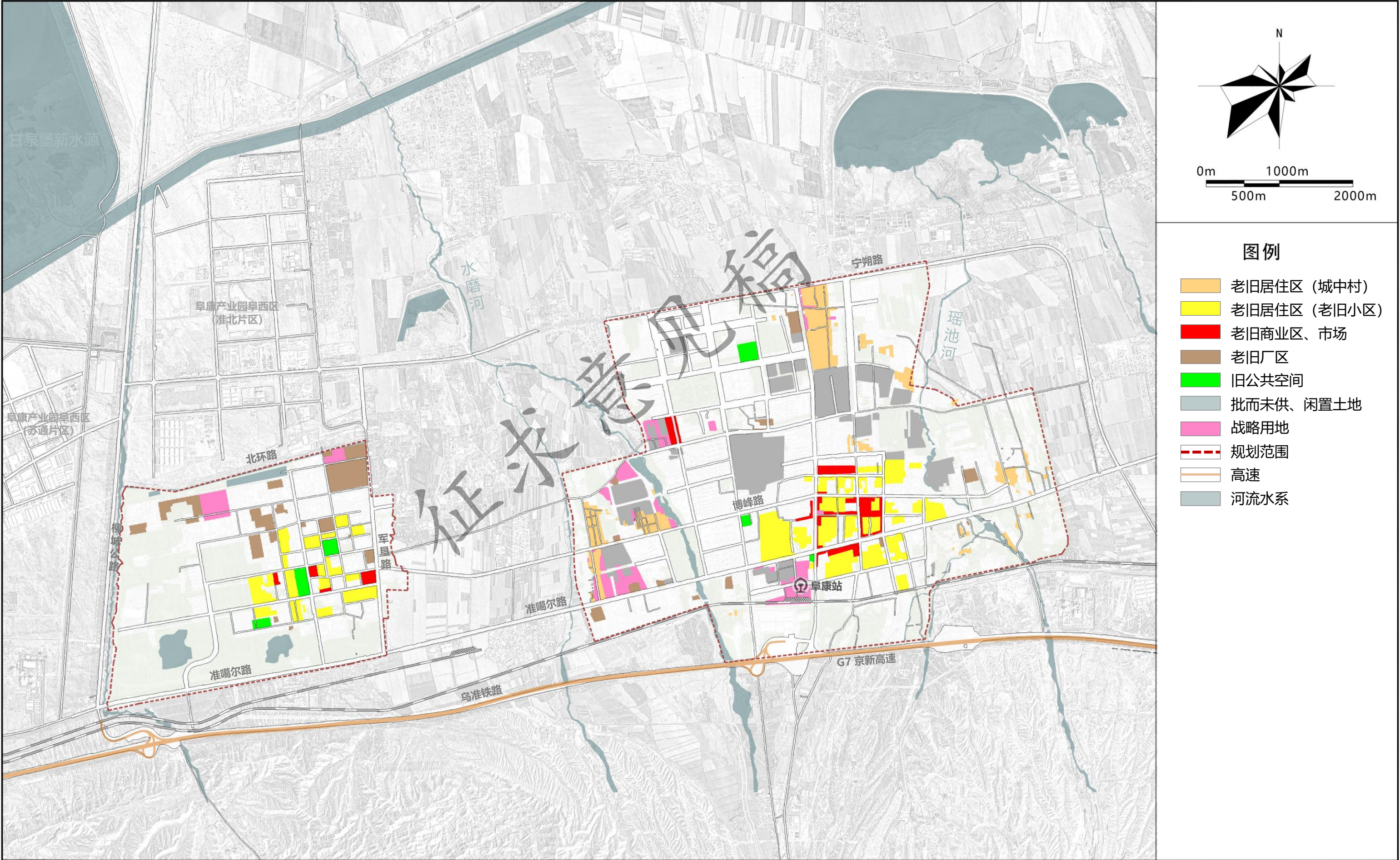


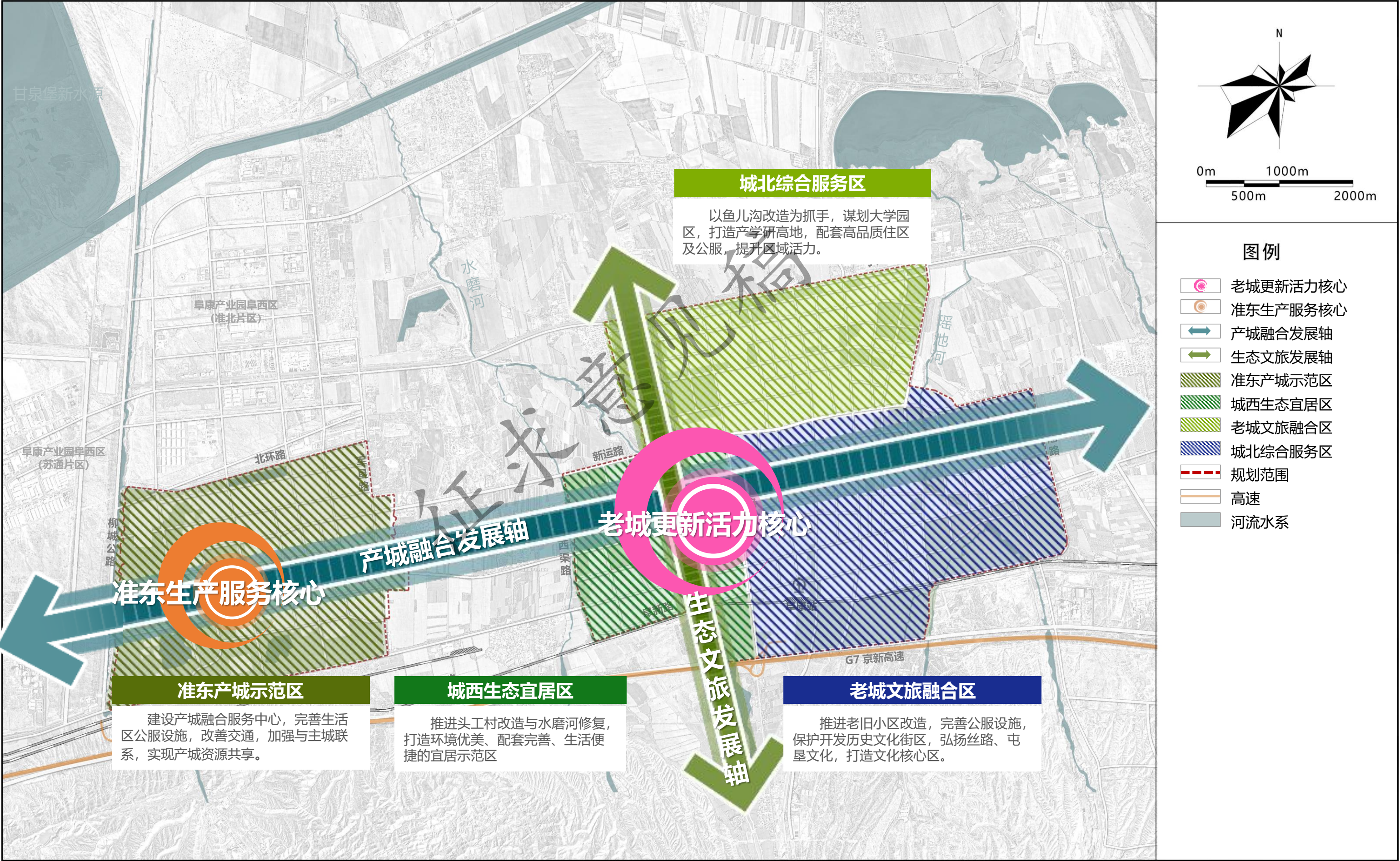
阜康市城市更新专项规划（2025-2035年）

城市更新资源分布图



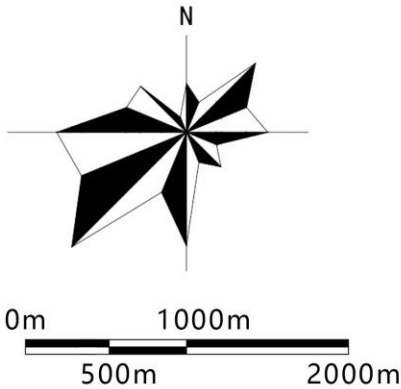
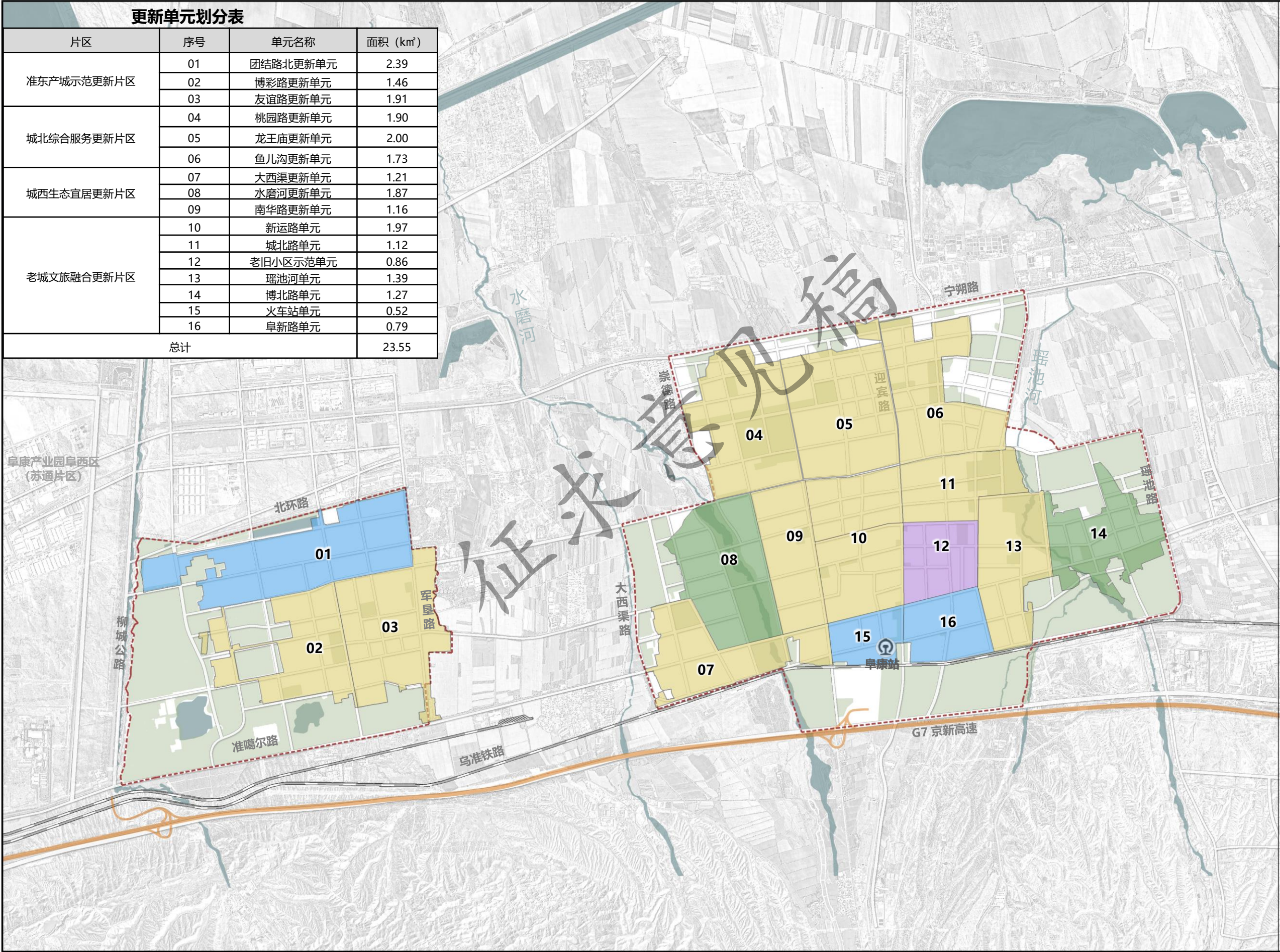
阜康市城市更新专项规划（2025-2035年）

城市更新空间结构图



阜康市城市更新专项规划（2025-2035年）

城市更新单元划定图



图例

- 一般型单元
- 人居品质提升单元
- 产业质效提升类单元
- 特色魅力提升类单元
- 规划范围
- 高速
- 河流水系

更新单元划分表			
片区	序号	单元名称	面积 (km²)
准东产城示范更新片区	01	团结路北更新单元	2.39
	02	博彩路更新单元	1.46
	03	友谊路更新单元	1.91
城北综合服务更新片区	04	桃园路更新单元	1.90
	05	龙王庙更新单元	2.00
	06	鱼儿沟更新单元	1.73
城西生态宜居更新片区	07	大西渠更新单元	1.21
	08	水磨河更新单元	1.87
	09	南华路更新单元	1.16
老城文旅融合更新片区	10	新运路单元	1.97
	11	城北路单元	1.12
	12	老日小区示范单元	0.86
	13	瑶池河单元	1.39
	14	博北路单元	1.27
	15	火车站单元	0.52
	16	阜新路单元	0.79
总计			23.55